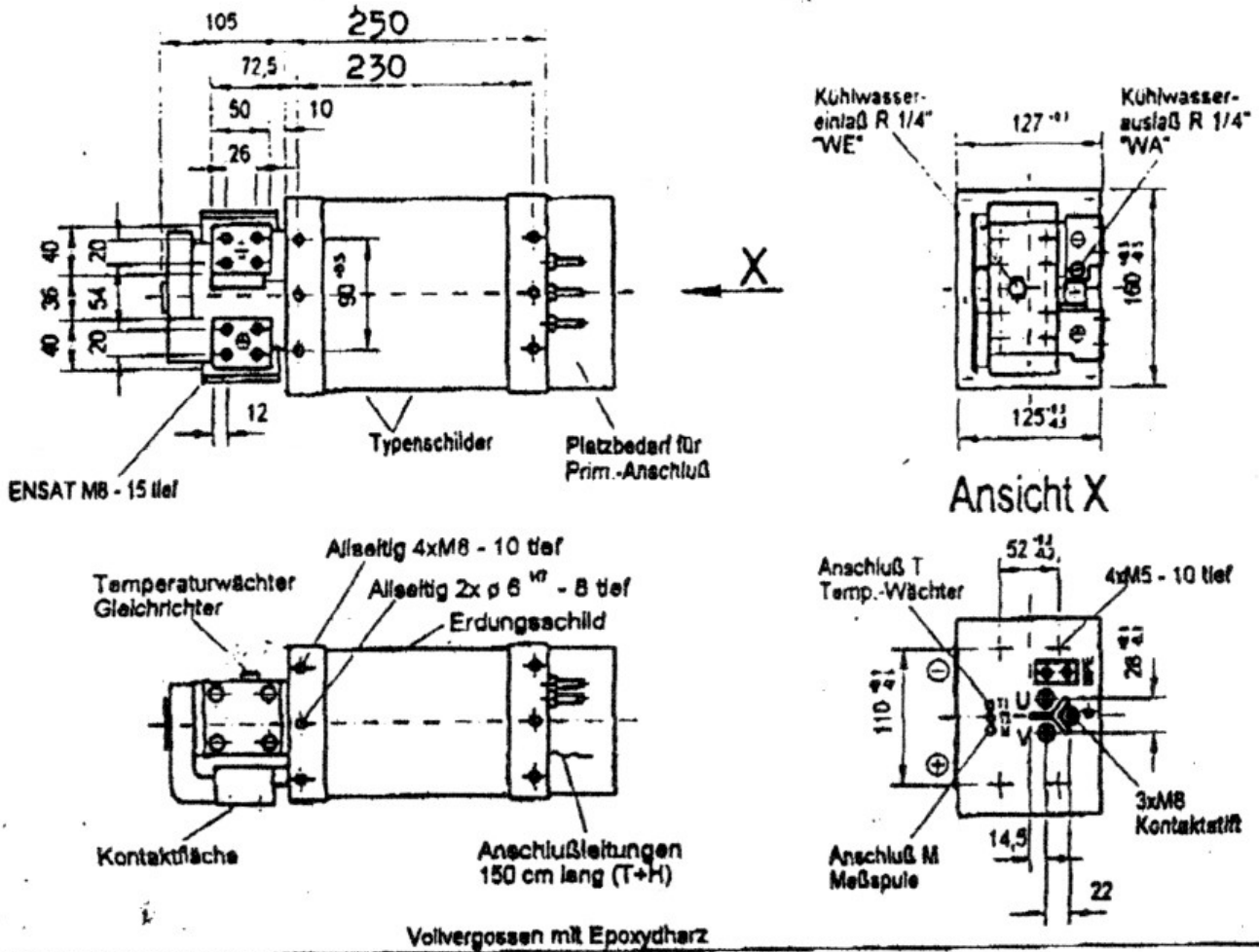


MF-Trafogleichrichtereinheit

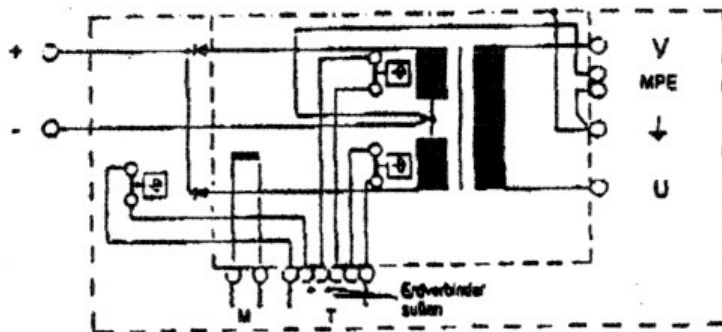
ELG Elektrogesellschaft mbH
Elektrische Leistungsgeräte

180 kVA

Im Tal 12
87669 Rieden a. F.
Tel 08362/922487 Fax 08362/922497



Vollvergossen mit Epoxidharz



Der Primärschluß ist mit einem Gehäuse Schutzart IP55 abzudecken.

- Anschluß M: weiß, braun: Stromwandler Sekundär Meßspannung $U_{12} = 150 \text{ mV} / 1 \text{ kA} \pm 2,5\%$ an 1 kOhm Bürde
- Anschluß T: Temperaturwächter 80°C (3x)
1x Gleichrichter
2x Trafo Sekundärseite
- Erdung: Beim Lösen der Mittelpunktterdung MPE ist eine geeignete Schutzmaßnahme gem. DIN 57113 VDE 0113 Vorschriften zu installieren.

Auf dem Erdungsschild ist dann die Erdverbindung zwischen Trafomittelpunkt und Erdblech dokumentenrechtlich durchzustreichen!

Technische Änderungen vorbehalten!

Norm:	Primärspannung	Frequenz	Primärstrom max.	Kurzschluß - Werte			Ther. Zeitkonstante	Einachtdauer max.	Teile - Nummer	
				Spannung $U_{CC} / \%$	Leistung $\cos \phi_{CC} / \%$	Strom I_{Rp} / kA				
Typ:	U / V	f / Hz	I / A				T / S	X _n / X		
MFT180.0.G-1000	500	1000	178							
Leerlauf-Gleichspannung U_{d10} / V	Stufe 1	Stufe 2	Stufe 3	Stufe 4	Stufe 5	Stufe 6	Stufe 7	Stufe 8	Stufe 9	Stufe 10
	13									
Cover-Gleichstrom I_g / kA 100% ED	7.2	Kühlwassermenge min Druckabfall	G l/min max 25 C		Schwarz		Isolations-Masse	Masse m / kg	Farbe	
Übergleichstrom I_{d10} / kA 100% ED	91	Für MaCa eine Toleranzangabe geben. Amm/Co nach "meter" DIN 7168				Transformator	Prim Anschlußraum		1004	
Stromwandler	180	Für MaCa eine Toleranzangabe geben. Amm/Co nach "meter" DIN 7168				IP65	IP00	F	40	GELB