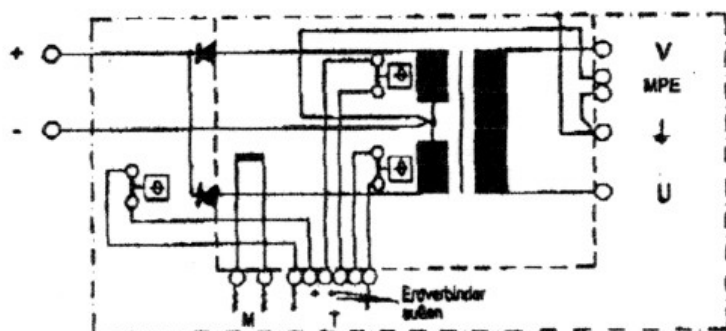
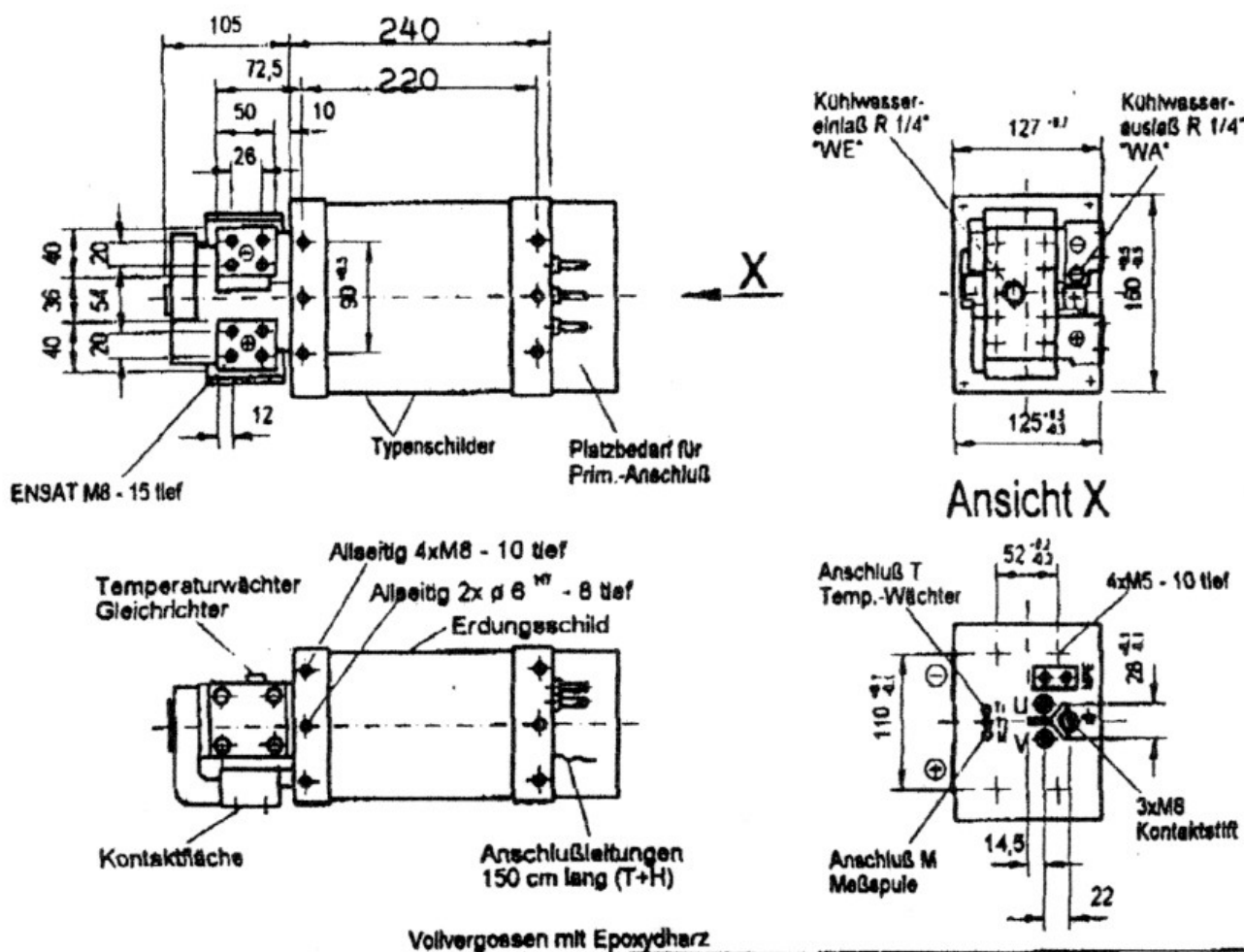


MF-Trafogleichrichtereinheit

ELG Elektrogesellschaft mbH
Elektrische Leistungsgeräte

150kVA

Im Tal 12
87669 Rieden a. F.
Tel 08362/922487 Fax 08362/922497



Der Primärschluß ist mit einem Gehäuse Schutzart IP55 abzudecken.

Anschluß M: weiß, braun: Stromwandler Sekundär Meßspannung
 $U_{10} = 150 \text{ mV / 1A} \pm 2,5\%$
an 1 kOhm Bürde

Anschluß T: Temperaturwächter 80°C (3x)
1 x Gleichrichteratz
2 x Trafo Sekundärseite

Erdung: Beim Lösen der Mittelpunktterdung MPE ist eine geeignete Schutzmaßnahme gem. DIN 57113 VDE 0115 Vorschriften zu installieren.

Auf dem Erdungsschild ist dann die Erdverbindung zwischen Trafomittelpunkt und Erdbolzen dokumentenrechtlich durchzustreichen!

Technische Änderungen vorbehalten

Norm:	Primärspannung	Frequenz	Primärstrom max.	Kurzschluß - Werte			Ther. Zeitkonstante	Einschaltdeuer max.	Teile - Nummer				
				Spannung	Leistungs	Strom							
Typ:	U / V	f / Hz	I / A	U _{cc} / %	cos. ρ _{cc}	I _{sp} / kA	T / S	X _n / X					
MFT150.0.G-1000/2	500	1000											
Leerlauf-Gleichspannung	U _{d10} / V			Stufe 1	Stufe 2	Stufe 3	Stufe 4	Stufe 5	Stufe 6	Stufe 7	Stufe 8	Stufe 9	Stufe 10
				12									
Dauer-Gleichstrom	I _d / kA 100 % ED			7.2	Kühlwassermenge min. max. 0.45 bar		6 l/min max. 25°C	Schutzart		Isolationsklasse	Masse m / kg	Farbe	
Dauergleichstromleistung	P _{d10} / kW 100 % ED			87	Für Meße ohne Toleranzangaben gelten Abmaße nach 'Mittel' DIN 7168			Transformator	Prim. Anschlußstrom				
Stoßstromgrenzwert	I / kA (ms, T)			180	Schutzmaßnahmen DIN VDE 0112 AB, VDE 0545 / E760003 Normen DIN 44719, IEC 5875 VDE			IP65	IP00	F	32	blau	